

KERNAU

INSTRUKCJA  
**MONTAŻU  
I PIELEGNACJI**  
BATERII KUCHENNYCH

## **Czyszczenie i konserwacja armatury kuchennej:**

1. Powierzchnię baterii należy czyścić przy pomocy miękkiej ściereczki namoczonej w roztworze ciepłej wody i delikatnego mydła lub środkami przeznaczonymi do czyszczenia i pielęgnacji powierzchni chromowanych. Po dokonanych czynnościach baterię opłukać czystą wodą i wytrzeć do sucha.
2. Nie należy stosować środków na bazie chloru i alkoholu, a także płynów zawierających: kwasy, zasady, wybielacze, rozpuszczalniki oraz wszelkie inne agresywne substancje wpływające niekorzystnie na produkt.
3. Nie stosować silnych środków ściernych oraz drucianych szmatek, a także urządzeń do czyszczenia pod wysokim ciśnieniem lub parą wodną.

## **Instrukcja montażu i bezpieczeństwo użytkowania:**

UWAGA: Przed montażem przepłukać instalację hydrauliczną oraz upewnić się, że instalacja wodna spełnia następujące parametry:

- zalecane ciśnienie wody 2–3 bary
- maksymalne ciśnienie 4,5 bara
- minimalne ciśnienie 1,5 bara
- różnica ciśnień między wodą gorącą, a zimną max 2 bary
- zalecana temperatura gorącej wody 60–65°C (maksymalna temp. 80°C)

## **Zalecenia montażowe i bezpieczeństwo użytkowania:**

1. Montaż baterii należy powierzyć specjalistycznym zakładom lub osobom z odpowiednimi kwalifikacjami.
2. Montażu należy dokonywać zgodnie z normami prawnymi i technicznymi mającymi zastosowanie w budownictwie.
3. Podczas montażu należy zadbać o to, aby nie uszkodzić produktu, miejsca jego montażu oraz akcesoriów.
4. Do montażu używać kluczy nie zaciskających się, o gładkich powierzchniach szczęk, aby nie uszkodzić chromowanych powierzchni śrub i nakrętek.
5. W celu zapewnienia długotrwałego i niezawodnego użytkowania baterii wymaga się wyposażenia instalacji wodociągowej w zawory kątowe z filtrami.
6. Bateria przeznaczona jest do instalowania w sieci wodociągowej o maksymalnym ciśnieniu 4,5 bar i temperaturze maksymalnej 80°C.

## Baterie stojące bez wyciąganej wylewki:

1. Baterię montować w blacie o grubości większej niż 5 mm i mniejszej niż 40 mm lub w otworze zlewozmywaka. Otwór montażowy powinien mieć średnicę 35 mm.

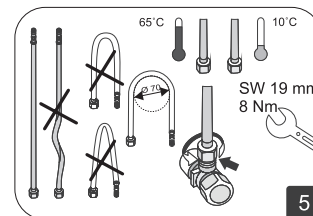
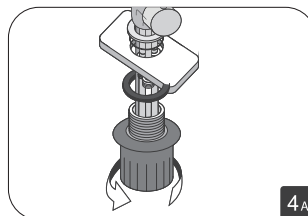
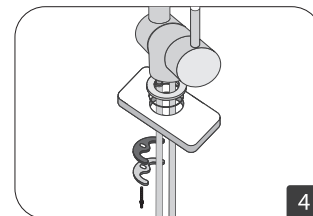
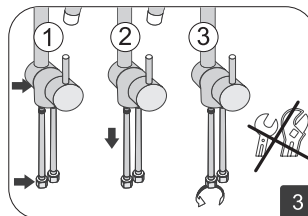
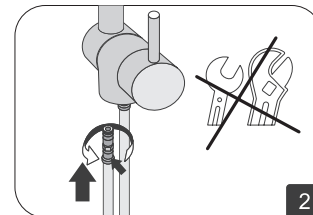
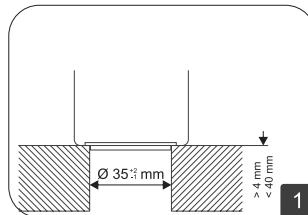
2/3. Wkręcając wężyki przyłączeniowe należy używać wyłącznie rąk. Nie dokręcać wężyków przy pomocy narzędzi.

- przytrzymać baterię za korpus i lekko wkręcić wężyki
- naciągnąć wężyk i dokręcić do wyczuwalnego oporu z uwzględnieniem wejścia oringu w gniazdo wężyka

4. Ułożyć elementy mocujące w kolejności widocznej na obrazku oraz dokręcić za pomocą rąk. Nakrętkę mocującą (4A) dokręcić do wyczuwalnego oporu.

5. Wężyków nie należy skręcać oraz łamać. Końcówki wężyków należy dokręcić do zaworów instalacji wodociągowej przy pomocy klucza, pamiętając o przedłożeniu uszczelki. Należy zwrócić szczególną uwagę na odpowiednie podłączenie wężyków.

*Przed pierwszym użytkowaniem należy odkręcić perlator i przepłukać baterię silnym strumieniem wody, a następnie wkręcić perlator pamiętając o podłożeniu uszczelki.*



## Baterie stojące z wyciąganą wylewką:

1. Baterię montować w blacie o grubości większej niż 5 mm i mniejszej niż 40 mm lub w otworze zlewozmywaka. Otwór montażowy powinien mieć średnicę 35 mm.

2/3. Wkręcić wężyki przyłączeniowe oraz szpilki mocujące za pomocą rąk. Nie dokręcać wężyków przy pomocy narzędzi. Wężyki dłuższe przeznaczone są do ciepłej/zimnej wody. Wężyk krótszy jest przeznaczony do wyciąganej wylewki. Wężyków nie należy łamać lub skręcać. Następnie należy przełożyć końcówkę węża słuchawki przez otwór wylewki i otwór na spodzie korpusu baterii.

4/5. Na wężu wyciąganej wylewki założyć obciążnik zgodnie z rysunkiem:

- zdjąć metalowe pierścienie z obciążnika
- założyć obciążnik na wąż
- zamontować metalowe pierścienie ponownie

Końcówki wężyków należy dokręcić do zaworów instalacji wodociągowej przy pomocy klucza, pamiętając o przedłożeniu uszczelki. Należy zwrócić szczególną uwagę na odpowiednie podłączenie wężyków.

6. Nakrętkę mocującą dokręcić do wyczuwalnego oporu.

*Przed przykręceniem słuchawki należy przepłukać baterię silnym strumieniem wody, a następnie wkręcić słuchawkę ręcznie do końcówki węża pamiętając o podłożeniu uszczelki.*

