

# INSTRUKCJA MONTAŻU BATERII KWT 08 CHROME/ KWT 09 CHROME



**KERNAU**

[www.kernau.com](http://www.kernau.com)

KERNAU

## SZANOWNI KLIENCI,

Dziękujemy za zainteresowanie naszą ofertą i gratulujemy wyboru.

Nasz nowy, starannie zaprojektowany produkt został wykonany z materiałów najwyższej jakości, został też dokładnie przetestowany, tak aby spełniać wszelkie oczekiwania naszych Klientów.

Prosimy o uważne zapoznanie się z prostymi instrukcjami i o przestrzeganie ich, co umożliwi Państwu osiągnięcie znakomitych rezultatów użytkowania Państwa sprzętu.

**KERNAU**

Przed montażem baterii należy zamontować filtry wstępne (przedfiltry) i przepłukać sieć wodociągową w celu oczyszczenia instalacji wodnej budynku z zanieczyszczeń stałych.

W celu uniknięcia uszkodzenia powierzchni baterii i zapewnienia szczelności zaleca się:

1. Nie przekraczać siły przykręcania ponad 0.4 Nm.
2. Do przykręcania nakrętek ozdobnych używać narzędzi z wkładkami gumowymi bez zębów i/lub plastikowych zabezpieczeń nakrętki w formie litery „U”.

## MONTAŻ BATERII

1. Przed rozpoczęciem montażu baterii i wykonywaniem prac związanych z obsługą techniczną należy zamknąć zawory odcinające dopływ z sieci wodociągowej.
2. Węże przyłączeniowe baterii (8) należy wkręcić do dolnej części korpusu (1) baterii.

### UWAGA

Wkręcając węże do obudowy zaleca się używać wyłącznie siły rąk. Nie należy używać narzędzi, pakuł, taśmy teflonowej lub innych uszczelnień. Wystarczy wkręcić węża ręcznie.

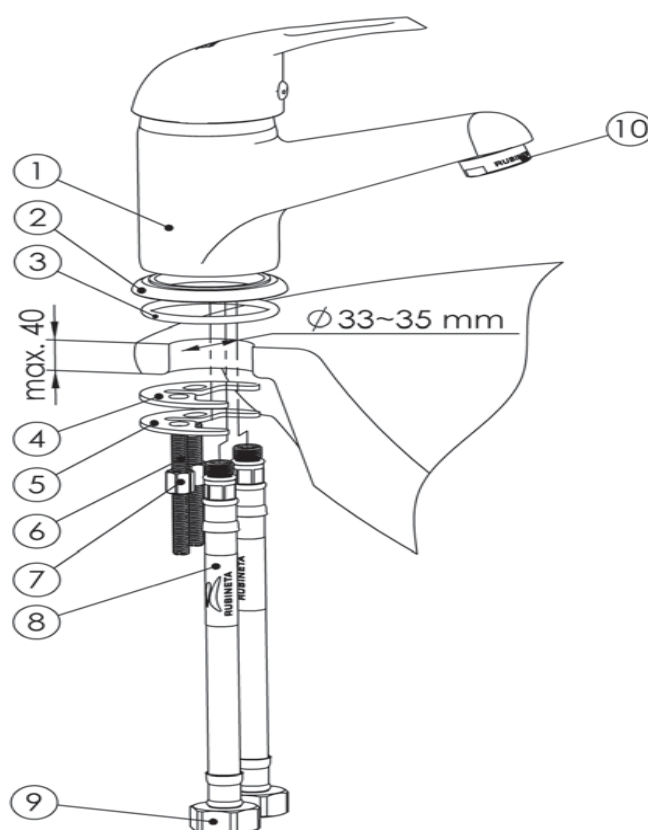
3. Do korpusu baterii (1) należy wkręcić śrubę mocującą (5), nałożyć bazową uszczelkę (2) i na górę nałożyć gumową uszczelkę.
4. Przez górną część otworu montażowego należy przełożyć węże przyłączeniowe (8), baterie należy umieścić w wyznaczonym miejscu.
5. Od dolnej części otworu montażowego na śrubę mocującą (6) należy umieścić uszczelkę z płytki metalowej (4), następnie płytkę metalową (5) i zakręcić nakrętkę (7).
6. Węże przyłączeniowe (8) nakrętki z gwintem (9) należy przykręcić do instalacji wodociągowej lub zaworów odcinających (zalecane).

### UWAGA

Należy unikać naprężenia oraz skręcenia węża przyłączeniowego (8) oraz jego nadmiernego zginania (minimalny promień zgięcia wynosi 95 mm). Naprężenie węża podczas montażu i użytkowania baterii są kategorycznie zabronione.

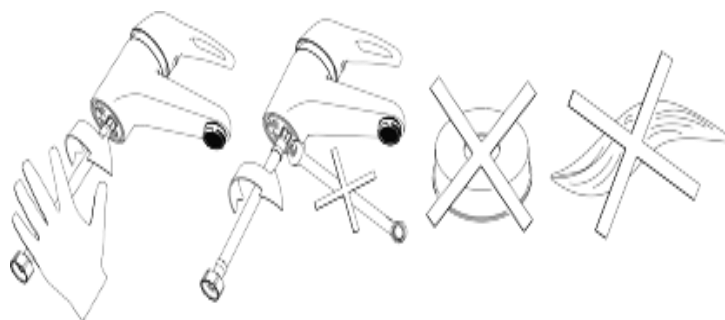
7. Przed odkręceniem wody należy wykręcić perlator (10), otworzyć dopływ wody z sieci wodociągowej aby woda wypływała z perlatora (10) przez co najmniej 1 min, a następnie wkręcić perlator (10) do wylewki baterii.
8. Po zamontowaniu baterii należy odkręcić wodę na 30 minut i sprawdzić szczelność złączy. W przypadku pojawienia się nieszczelności na łączeniach, należy je dokręcić.
9. Po należytych wykonaniu wyżej opisanych kroków bateria będzie gotowa do użytkowania.

Zaleca się regularne oczyszczanie perlatora (10) z kamienia i brudu.



#### Poniższe części stanowią zawartość zestawu

1. Korpus baterii z perlatozem (1; 10)	1 szt.
2. Wąż przyłączeniowy z nierdzewnej stali 40 cm (8)	2 szt.
3. Bazowa uszczelka (2)	1 szt.
4. Zespół mocujących uchwytów:	
a. Śruba montażowa (6)	2 szt.
b. Nakrętka (7)	2 szt.
c. Gumowa uszczelka (3)	1 szt.
d. Uszczelka do metalowej płytki (4)	1 szt.
e. Metalowa płytki (5)	1 szt.



### UWAGA

Wkręcając węże przyłączeniowe do obudowy baterii nie należy używać narzędzi. Wystarczy wkręcić węże ręcznie. Węże przyłączeniowe wyposażone są w uszczelki, dlatego też zabronione jest używanie dodatkowych uszczelnień, takich jak pakuły, taśma teflonowa itp.

### OCHRONA ŚRODOWISKA

- Materiały zastosowane, jako opakowanie są ekologiczne i nadają się do powtórnego przetworzenia.
- Urządzenia elektroniczne składają się z materiałów nadających się do ponownego przetworzenia, a niekiedy szkodliwych dla środowiska, ale koniecznych do prawidłowego i bezpiecznego działania urządzenia.
- Nie należy wyrzucać urządzenia razem z odpadami domowymi.
- Należy skontaktować się z lokalnymi służbami oczyszczania miasta przystosowanymi do utylizacji sprzętu gospodarstwa domowego.

