

INSTRUKCJA MONTAŻU BATERII ZLEWOZMYWAKOWEJ Z WYCIĄGANĄ WYLEWKĄ KWT 13 PO STEEL



www.kernau.com

SZANOWNI KLIENCI!

Dziękujemy za zainteresowanie naszą ofertą i gratulujemy wyboru.

Nasz nowy, starannie zaprojektowany produkt został wykonany z materiałów najwyższej jakości, został też dokładnie przetestowany, tak aby spełniać wszelkie oczekiwania naszych Klientów.

Prosimy o uważne zapoznanie się z prostymi instrukcjami i o przestrzeganie ich, co umożliwi Państwu osiągnięcie znakomitych rezultatów użytkowania Państwa sprzętu.

KERNAU

**NALEŻY STARANNIE PRZECHOWYWAĆ
NINIEJSZĄ INSTRUKCJĘ**

PRZED MONTAŻEM

- Nabywca zobowiązany jest do kontroli stanu powierzchni zewnętrznej baterii w momencie zakupu.
- Montaż baterii powinien być przeprowadzony przez osoby posiadające niezbędne uprawnienia w tym zakresie oraz przy użyciu części, m.in. wężyków dopływowych i zestawów mocujących załączonych w oryginalnym opakowaniu.
- Standardowa długość wężyków zasilających w zestawie to 400 mm. Przed montażem należy zwrócić uwagę na odległość zaworów kątowych na ścianie od podstawy baterii. Wężyki zainstalowane do baterii, po połączeniu z zaworami kątowymi nie powinny być naprężone.
- Przed montażem baterii należy wypłukać instalację wodną celem usunięcia z instalacji zanieczyszczeń stałych, takich jak piasek, kamień, osad, konopie uszczelniające, które mogły się znaleźć w rurach w efekcie prac hydraulicznych, przeprowadzania remontów lub dłuższego czasu nieużywania wody. Zanieczyszczenia takie mogą być przyczyną uszkodzenia armatury sanitarnej.
- Przed podjęciem jakichkolwiek działań zaleca się zamknąć główny zwór wody.



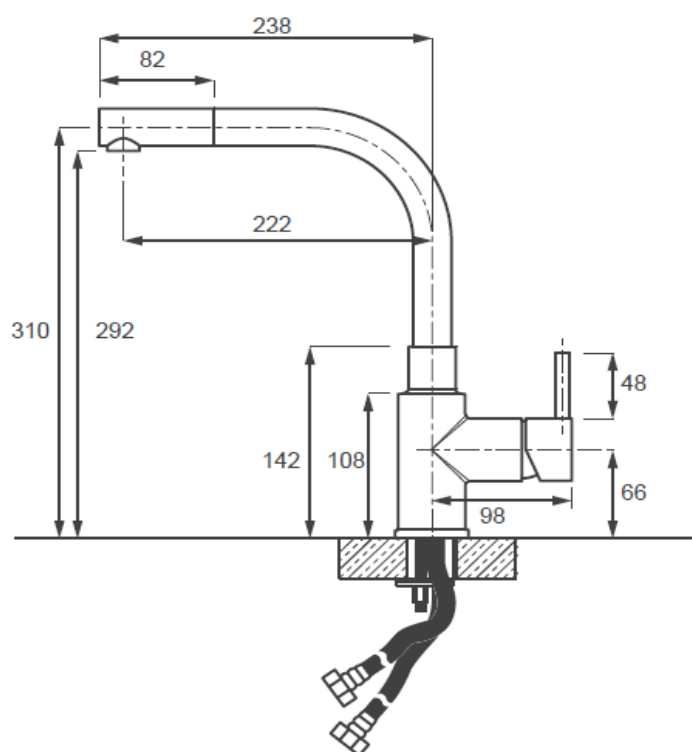
MONTAŻ

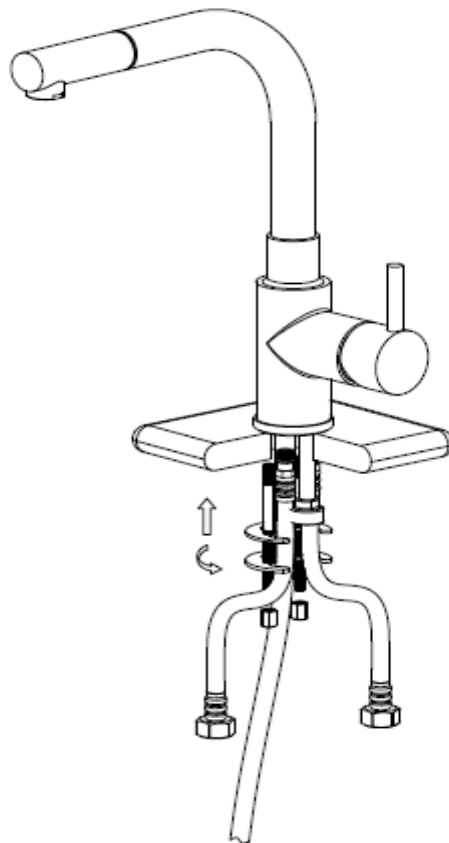
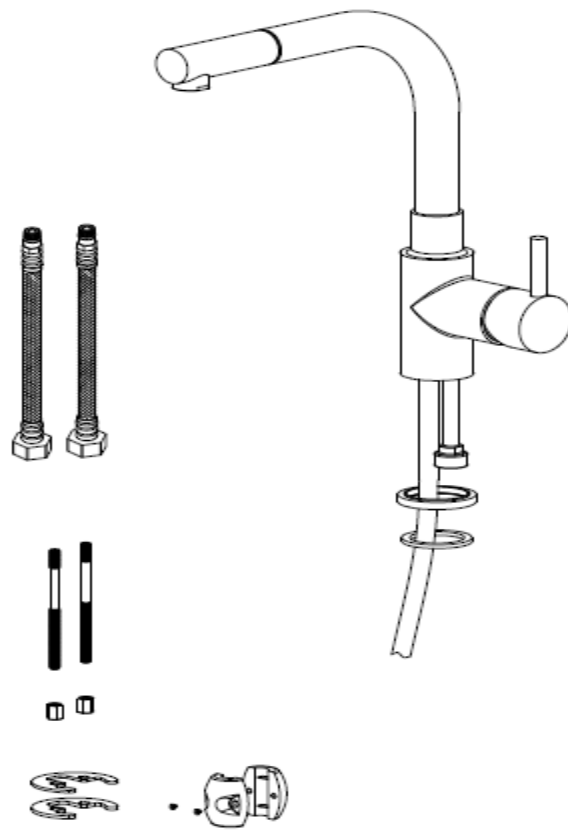
Aby zagwarantować prawidłowe funkcjonowanie urządzenia należy ściśle przestrzegać instrukcji podanych na tej stronie. Najlepsze efekty można uzyskać, jeśli ciśnienie wody i temperatura wody osiągają następujące wartości:

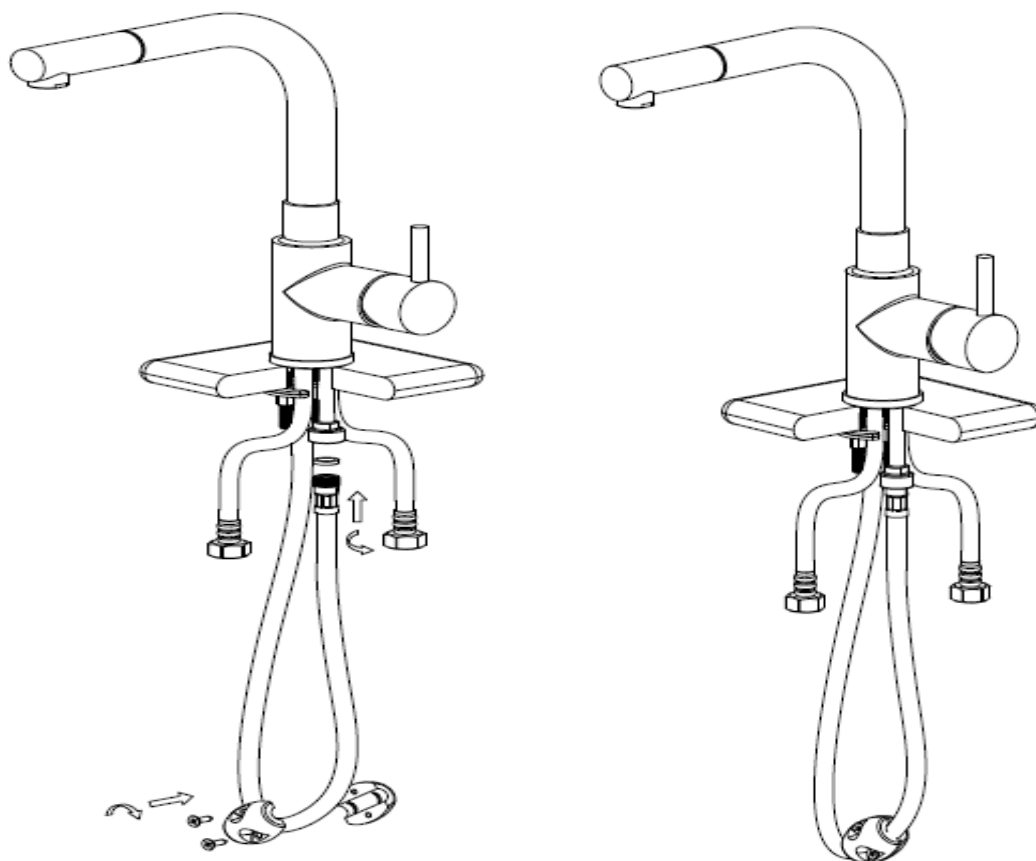
- Ciśnienie minimalne: 0,5 bar
- Ciśnienie robocze: 1 ~ 5 bar
- Maksymalna temperatura wody: 80°C

Przed instalacją należy dokładnie wyczyścić rury, aby usunąć wszelkie osady znajdujące się w ich wnętrzu. Aby do urządzenia wraz z wodą nie przedostawały się substancje obce. Należy zainstalować 2 kurki odcinające z filtrem.

Jeśli ciśnienie przepływu wzrasta do 5 bar, zalecamy montaż reduktora przepływu.







PO MONTAŻU

Po montażu baterii (wg schematu instrukcji) i otwarciu wody, wszystkie połączenia muszą być dokładnie sprawdzone, aby zapewnić szczelność przy użytkowaniu. Wszystkie problemy muszą zostać usunięte przed dopuszczeniem baterii do użytkowania. Zalecane są systematyczne czynności konserwacyjne, które powinny być wykonywane przez użytkownika we własnym zakresie (przepłukiwanie aeratora, czyszczenie wkładów filtrów na instalacji zasilającej itp.).

KONSERWACJA

Aby jak najdłużej zachować wysoką jakość wykończenia baterii należy:

- czyścić ją detergentami na bazie mydła
- podczas rutynowego mycia powierzchni należy stosować wilgotną szmatkę z odrobiną płynu do mycia, następnie spłukać i osuszyć gdyż woda zawiera wapń, który odkłada się na powierzchniach tworząc nieładne plamki
- wycierać ją do sucha po każdym użyciu lub czyszczeniu, w celu niedoprowadzenia do powstania plam z osadu wapiennego;
- do czyszczenia używać jedynie delikatnych ściereczek lub gąbek, które nie zarysują czyszczonej powierzchni;
- do usuwania kamienia nie używać środków zawierających kwas solny, kwas mrówkowy, kwas octowy, kwas fosforowy, wybielacze, alkohol, substancje ścierne lub żrące lub środków bazujących na chlorze. Substancje te mogą pozbawić baterię połysku, uszkodzić chromową powłokę lub spowodować wystąpienie plam na powierzchni baterii;
- unikać nakładania środków czyszczących bezpośrednio na baterię;
- zawsze używać środków czyszczących przyjaznych dla środowiska naturalnego.

Gwarancja dotycząca powierzchni naszych produktów nie obowiązuje, w przypadku, gdy metody konserwacji materiału odbiegają od zalecanych. Gwarancja nie obejmuje uszkodzeń spowodowanych przez osady z wapnia lub innych zanieczyszczeń.



OCHRONA ŚRODOWISKA

- Materiały zastosowane, jako opakowanie są ekologiczne i nadają się do powtórnego przetworzenia.
- Nie należy wyrzucać urządzenia razem z odpadami domowymi.
- Należy skontaktować się z lokalnymi służbami oczyszczania miasta przystosowanymi do utylizacji sprzętu gospodarstwa domowego.



NÁVOD PRO MONTÁŽ DŘEZOVÝCH BATERIÍ STOJÁNKOVÝCH S VYTAHOVACÍM VÝTOKEM KWT 13 PO STEEL



www.kernau.com

VÁŽENÍ ZÁKAZNÍCI!

Děkujeme za zájem o naši nabídku a blahopřejeme Vám k výběru.

Náš nový, pečlivě navržený výrobek byl vyroben z vysoce kvalitních materiálů, byl také důkladně otestován tak, aby splňoval veškerá očekávání našich Zákazníků.

Seznamte se tedy důkladně s jednoduchými pokyny a dodržujte je – díky tomu dosáhnete již od začátku používání Vašeho vybavení vynikajících výsledků.

KERNAU

PEČLIVĚ USCHOVEJTE TENTO NÁVOD

PŘED MONTÁŽÍ

- Kupující je povinen zkontrolovat stav vnějšího povrchu baterie v okamžiku nákupu.
- Montáž baterie by měly provádět osoby vlastníci nezbytná oprávnění v této oblasti a za použití dílů, mj. odtokových hadic a upevňovacích souprav, které jsou součástí originálního balení.
- Standardní délka přítokových hadiček ze soupravy činí 400mm. Před montáží baterie věnujte pozornost vzdálenosti úhlových ventilů ve stěně od základu baterie. Hadičky nainstalované k baterii by po spojení s úhlovými ventily neměly být napnuty.
- Před montáží baterie propláchněte vodní instalaci za účelem odstranění z instalace pevných nečistot, jako je písek, vodní kámen, usazenina, těsnící konopí, které se mohly ocitnout v potrubí v důsledku hydraulických prací, provedených oprav nebo delší doby nepoužívání vody. Tyto nečistoty mohou vést k poškození sanitární armatury.
- Před zahájením jakýchkoliv úkonů doporučujeme uzavřít hlavní uzávěr vody.



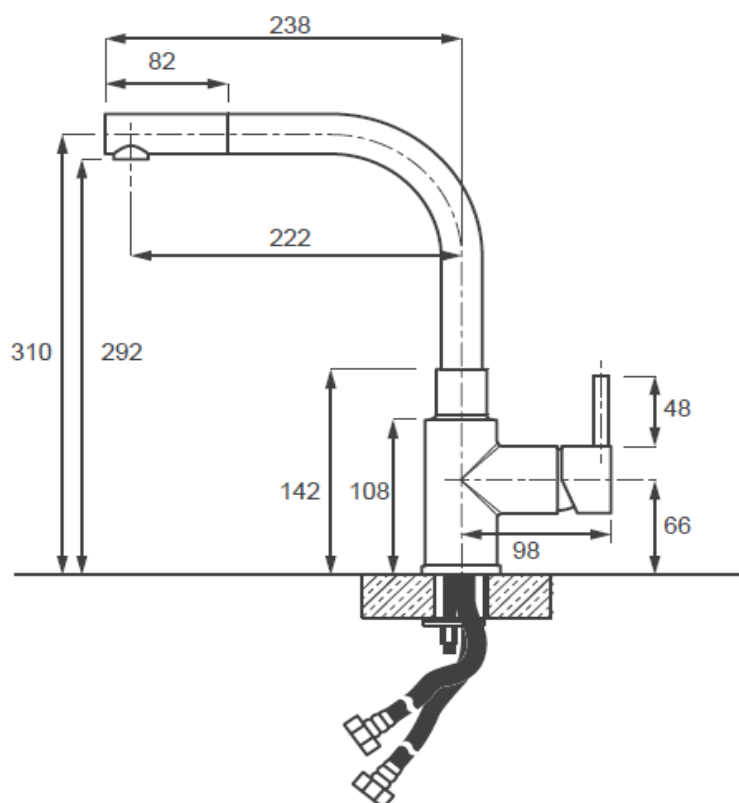
MONTÁŽ

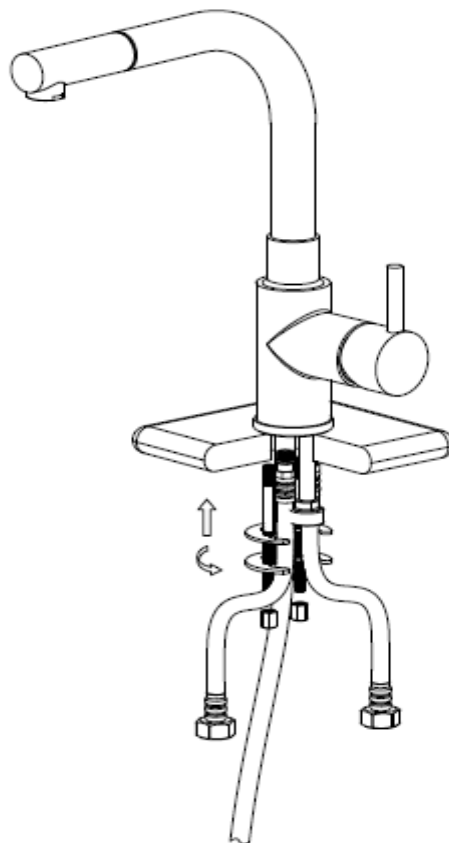
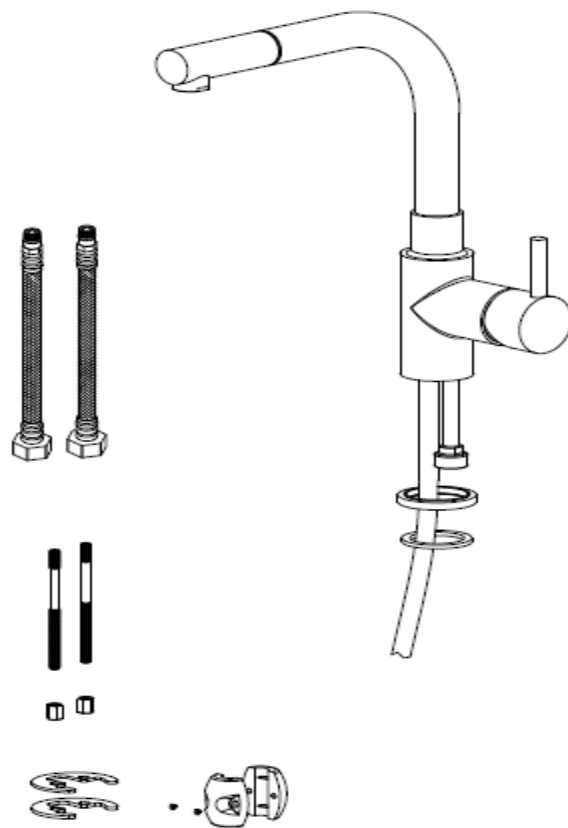
Pro zaručení správného fungování spotřebiče je nutno přísně dodržovat návody uvedené na této stránce. Nejlepších výsledků dosáhnete, pokud tlak a teplota vody dosahují následujících hodnot:

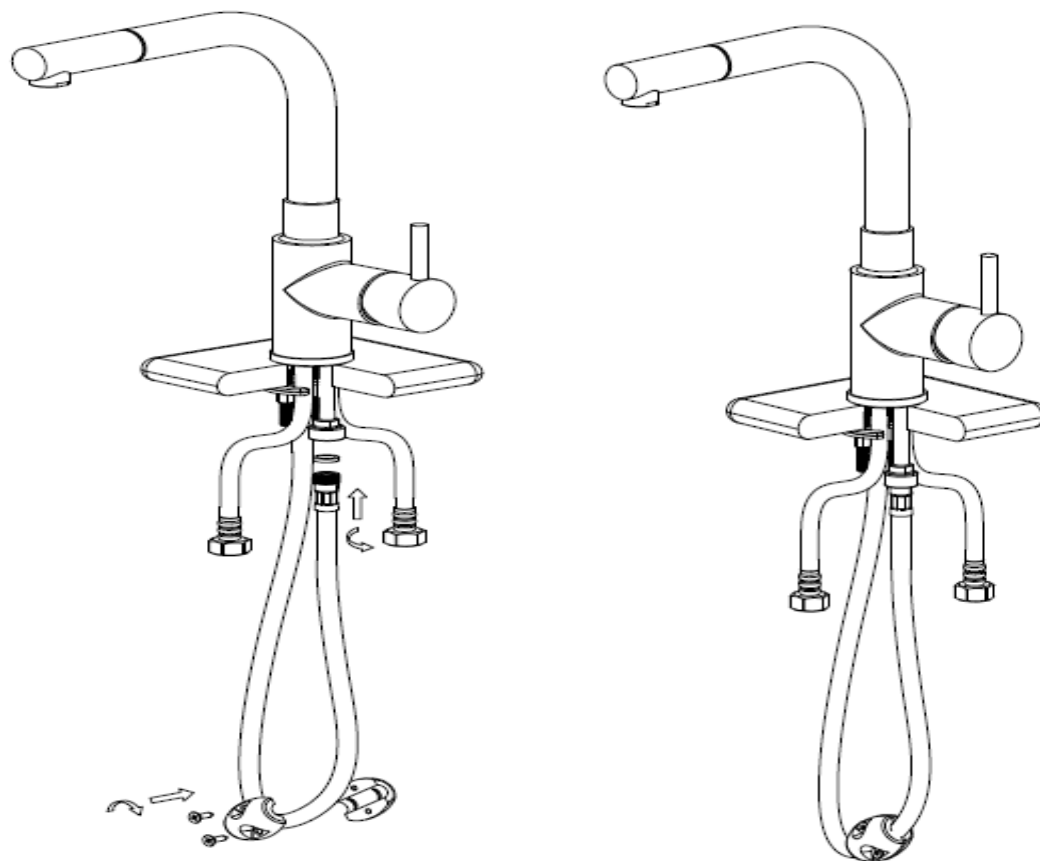
- Minimální tlak: 0,5 bar
- Provozní tlak: 1 ~ 5 bar
- Maximální teplota vody: 80°C

Před instalací důkladně vyčistěte trubky, abyste odstranili veškeré usazeniny, které se v nich nacházejí. Pro to, aby se do spotřebiče společně s vodou nedostaly cizí látky, je nutno nainstalovat 2 uzavírací kohoutky s filtrem.

Okud tlak průtoku stoupne na 5 bar, doporučujeme namontovat reduktor průtoku.







PO MONTÁŽI

Po zamontování baterie (dle schématu návodu) a otevření vody důkladně zkontrolujte všechna spojení, aby byla zajištěna těsnost během používání. Všechny problémy musí být odstraněny ještě než bude baterie uvedena do provozu.

Doporučujeme systematicky provádět údržbové úkony, které by měl uživatel provádět ve vlastním rozsahu, např. proplachovat aerátor, čistit vložky filtrů na napájecí instalaci atp.

ÚDRŽBA

Pro co nejdlejší udržení vysoké kvality povrchové úpravy baterie je třeba:

- čistit baterii pomocí detergentů na bázi mýdla
- během rutinního mytí povrchu používat vlhký hadřík s troškou mycího prostředku, následně opláchnout a osušit, protože voda obsahuje vápník, který se usazuje na površích a vytváří tak nevzhledné skvrnky
- utírat spotřebič po každém použití nebo čištění, aby nedošlo ke vzniku skvrn z vápenitých usazenin;
- pro čištění používejte výhradně jemné hadříky nebo houby, které nepoškrábou čištěný povrch.
- pro odstraňování kamene nepoužívejte prostředky obsahující kyselinu solnou, kyselinu mravenčí, kyselinu octovou, kyselinu fosforečnou, bělidla, alkohol, brusné nebo žíravé látky nebo prostředky na bázi chlóru. Tyto látky mohou zbavit baterii lesku, poškodit chromovou vrstvu nebo vést k výskytu skvrn na povrchu baterie.
- nenanášejte čisticí prostředky přímo na baterii.
- vždy používejte čisticí prostředky šetrné k životnímu prostředí.



Záruky na povrchy našich výrobků neplatí v případě, že budou použity metody údržby, které nejsou shodné s doporučenými metodami. Záruka se nevztahuje na poškození způsobená usazeninami z vápníku nebo jiných nečistot.

OCHRANA ŽIVOTNÍHO PROSTŘEDÍ

- Obalové materiály jsou ekologické a vhodné pro opětovné zpracování.
- Nevyhazujte zařízení společně s domovním odpadem.
- Kontaktujte místní úklidové služby přizpůsobené k likvidaci domácích spotřebičů.

